

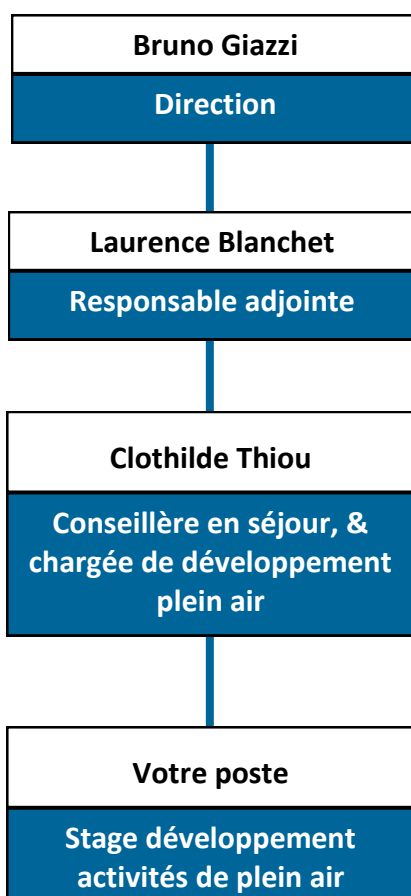


CHARGÉ(E) DE DEVELOPPEMENT DES ACTIVITÉS PLEIN AIR

Lieux d'affectation : Maison du tourisme et de la mobilité – 21 Grande rue – 74300 Cluses

Mise à jour : novembre 2024

Position hiérarchique et relations fonctionnelles



DÉFINITIONS

Participer au développement touristique du territoire à travers les activités plein air.

Participer à la communication et à l'organisation des différents événements.

Participer à la gestion courante de l'office de tourisme.

CONDITIONS D'EXERCICE

- Travail en backoffice
- Relevé d'itinéraire et entretien des jeux sur le terrain
- Horaires avec amplitudes variables en fonction du rythme des saisons
- Travail certains week-end pour de l'événementiel
- Animation de réunions (groupes de travail)
- Réunions d'équipe à Cluses
- Devoir de réserve et sens du service

MISSIONS PLEIN AIR

- Assurer la promotion des randonnées (été et hiver) via l'organisation d'événements et de supports promotionnels
- Assurer l'entretien des jeux mis en place par l'office de tourisme

ACTIVITES PLEIN AIR

- Participer au groupe de travail pour l'organisation de la « Fête de la rando »
- Contrôler le matériel utilisé pour les étapes des jeux d'aventures

GESTION COURANTE / MISSIONS POLYVALENTES

- Participer au montage de dossiers relevant du développement touristique du territoire
- Développer des animations touristiques sur le territoire
- Participer à des événements existants en tenant des stands et en proposant des animations innovantes
- Assurer la saisie et les extractions APIDAE
- Assurer le suivi et la mise à jour de la taxe de séjour
- Effectuer toutes autres missions en lien avec l'activité de l'Office de Tourisme

COMPETENCES REQUISES

- S'exprimer clairement
- Bonne connaissance du territoire et du milieu de la randonnée
- Rigueur, dynamisme, créativité et esprit d'initiative
- Sens de l'organisation
- Maîtrise des principaux logiciels bureautiques
- Disponibilité et souplesse horaire

DIPLÔME REQUIS

Bac + 3 Tourisme – loisirs ou expérience équivalente

✓ *Doit faire preuve d'une extrême vigilance et d'une grande rigueur dans la réalisation de ses missions permettant d'éviter les attitudes d'imprudence, de négligence voire même la faute intentionnelle qui seraient susceptibles d'engager sa responsabilité pénale (ex : mise en danger d'autrui ou blessures involontaires, discrimination, abus d'autorité, faux et usage de faux...)*

✓ *Est porteur de valeurs civiques et, à ce titre, doit faire preuve d'exemplarité. Est acteur du maintien et de l'amélioration de la qualité de vie sur le territoire et contribue à la bonne utilisation et au respect de l'espace public*

CONTACT CANDIDATURE :

Clothilde Thiou – cthiou@cluses-montagnes.com