



**CLUB QUALITÉ  
TOURISME**

12 janvier 2022

En distanciel



# PRESENTATION DE SAVOIE MONT-BLANC EXCELLENCE

Informations et questionnement d'intérêt pour les Offices de Tourisme



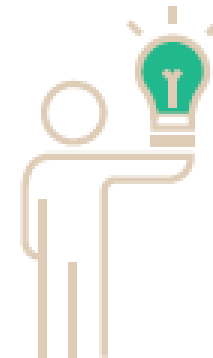
# Une nouvelle stratégie de l'Agence Savoie Mont-Blanc

- Créer une synergie entre le tourisme et les autres secteurs économiques
- Rassembler le « meilleur »
- Le projet : harmoniser le développement économique dans le respect des ressources, mettre en avant la production de biens et de services de qualité dans un esprit de solidarité et de partage

# L'AMBITION

EXTRAIT DU DOCUMENT DE PRESENTATION

- ◆ Révéler le meilleur du territoire en sélectionnant les entreprises qui partagent les valeurs de Savoie Mont Blanc.
- ◆ Rendre visibles les bonnes pratiques et les initiatives à impact positif.
- ◆ Mettre en lumière les savoir-faire ancestraux ou innovants, les produits et les prestations de qualité.
- ◆ Raconter l'histoire humaine qui se cache derrière le patrimoine vivant des entreprises.
- ◆ Inspirer, rassembler, stimuler le changement, faire évoluer les comportements.
- ◆ Être un facilitateur d'affaires croisées entre les différents acteurs du territoire.
- ◆ Et plus globalement promouvoir les entreprises, produits et services souhaitant évoluer vers une excellence partagée.



# CE QUI EST PROPOSE AUX ENTREPRISES ET SERVICES

1. Adhérer à une démarche de qualité collective qui va au-delà de toutes les reconnaissances de chaque filière professionnelle : IGP, label rouge, ISO, bio, marque Qualité Tourisme...
2. Pour obtenir une reconnaissance selon 2 marques complémentaires :

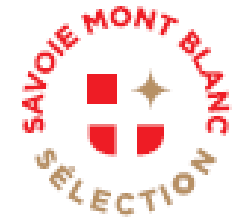
-Une première marque qui qualifie l'entreprise elle-même :

- Cette marque est valable 3 ans



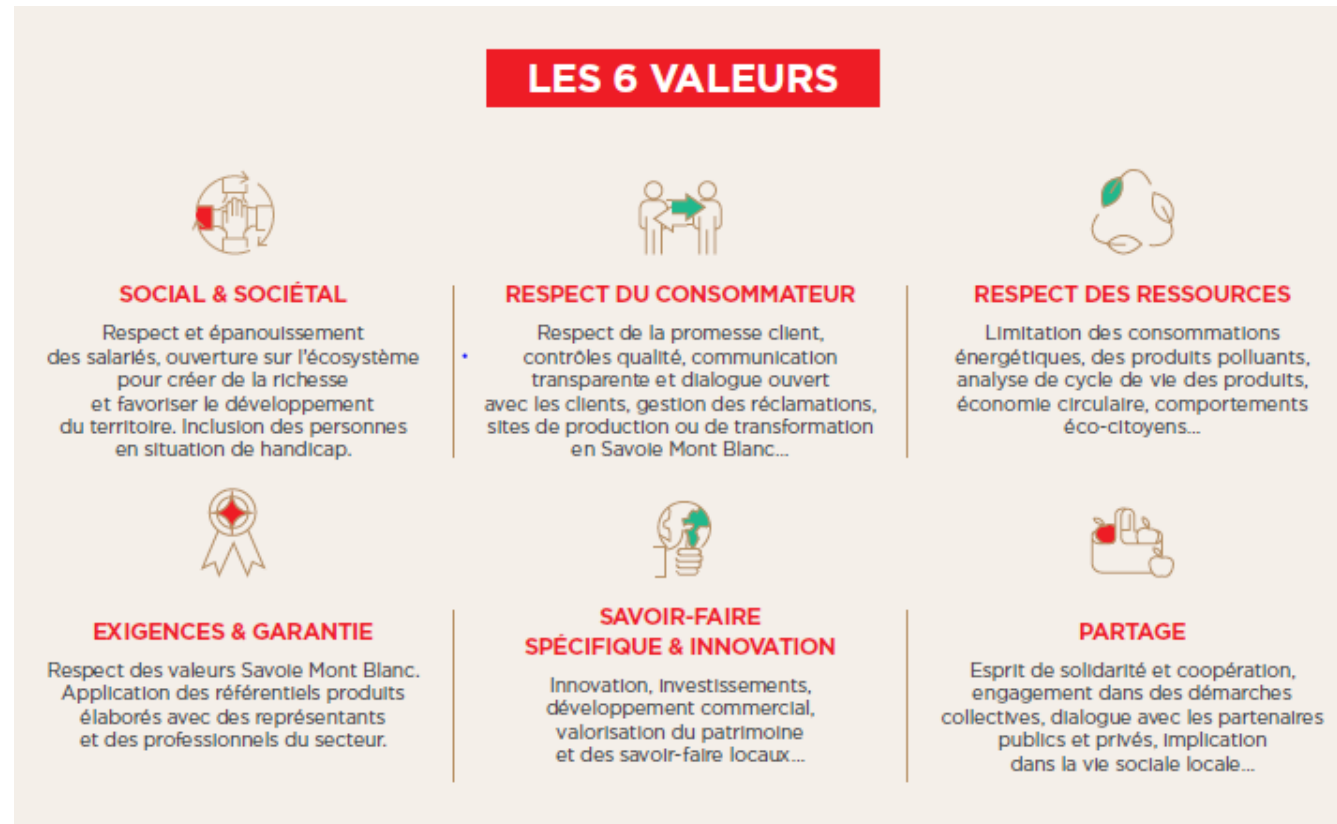
-Une seconde marque qui qualifie les produits vendus par l'entreprise dans la distribution sous réserve d'avoir obtenu la marque Excellence et si on souhaite présenter des produits

- Cette marque est valable 1 an pour chaque produit



# CONDITIONS POUR OBTENIR LES MARQUES

1. Correspondre aux meilleurs critères de qualité attribués par la filière professionnelle : respect de la légalité, normes sur les produits, labels...
2. Satisfaire aux 6 critères spécifiques de la démarche Savoie Mont-Blanc qui servent de base à la production d'un référentiel spécifique pour chaque filière :



# COMMENT CELA SE PASSE

1. L'entreprise pose sa candidature et dépose un dossier
2. Savoie Mont-Blanc va visiter l'entreprise et vérifie que tous les critères sont remplis
3. La candidature est présentée confidentiellement au comité de sélection de 20 personnes représentant toutes les filières professionnelles qui émet un avis
4. L'avis est présenté au CA de Savoie Mont-Blanc pour validation ou refus
5. En cas d'avis favorable l'entreprise peut se prévaloir de la marque et l'utiliser
6. Elle profite des actions internes pour les entreprises marquées : rencontres inter-entreprises, conférences d'experts, échanges d'expériences, prises de contacts...
7. Elle profite des actions de promotion de Savoie Mont-Blanc qui vont s'amplifier au fur et à mesure de l'accroissement du nombre des entreprises marquées
8. Elle s'acquitte d'une cotisation annuelle de 0,05% du CA avec un minimum de 100 € et un maxi de 8 000 €

# OU EN EST-ON POUR LE TOURISME ?

1. Les critères « campings » et résidences de tourisme ont été validés et quelques campings agréés
  2. Les critères des musées et expositions ont été validés
  3. En cours d'examen : les critères pour les restaurants, les résidences de tourisme et les hôtels
- Pas encore abordés : les critères pour les meublés et les Offices de Tourisme qui posent de nombreuses questions :
- Le nombre des Meublés de Tourisme qui seraient à visiter et les critères complémentaires au classement par rapport aux 6 valeurs
- Nous avons énoncé que le label privé Clévacances ne pouvait être retenu comme seule base d'analyse, pas plus que l'affiliation aux Gîtes de France
- Pour les Offices de Tourisme : comment aller au-delà de la marque Qualité Tourisme et de prendre en compte le classement ?
- **les questions posées sont simples :**
- **Quel intérêt pour nos Offices de Tourisme (et leur destination) et si oui sur quels critères ?**